

JÁTSZÓHÁZ GYERMEKEKNEK – összeszerelési útmutató

A csomag tartalma:

- Fa szerkezet –fa rudak (15 db)
- Sarokvégek (10 db)
- A házikó fala (textil)

Anyag: 100 % pamut

Biztonsági utasítások:

- A szerkezetet és a házikó falát is kizárólag felnőttek rakhatják össze
- A játszóházat kizárólag felnőtt felügyelete mellett használják
- A játszóház használata közben minden testrésze legyen a házikóban
- Amennyiben valamelyik testrésze az ablakkeretbe akad, az az fulladáshoz vezethet
- A csomagolás kis részeket tartalmaz, ezek belélegzése fulladást okozhat

Karbantartás és tisztítás:

- Mivel a házikó huzata tökéletesen illik a házikó faszkeletére, ezért javasoljuk inkább a szennyeződések lokális tisztítását
- Mosás közben a huzat összemehet, hisz 100% pamutról van szó
- A szerkezeten szárítsa a házikó falát, hogy megelőzze az anyag összeugrását
- Ne szárítsa szárítógépben!



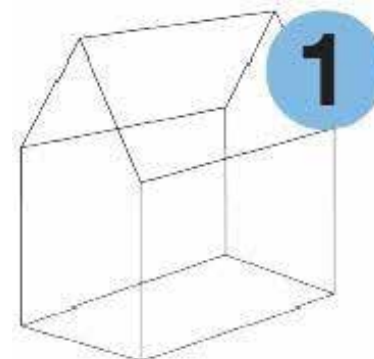
JÁTSZÓHÁZ GYERMEKEKNEK – összeszerelési útmutató

Rendezze el a 15 fa rudat a színek szerint, majd a lenti kép alapján csatlakoztassa azokat egymáshoz a sarokvégek segítségével:

- piros rudak (5db) vízszintesen
- sárga rudak (2 db) vízszintesen (szélességre),
- kék rudak (4 db) függőlegesen (magasságra),
- zöld rudak (4 db) átlósan (tető)

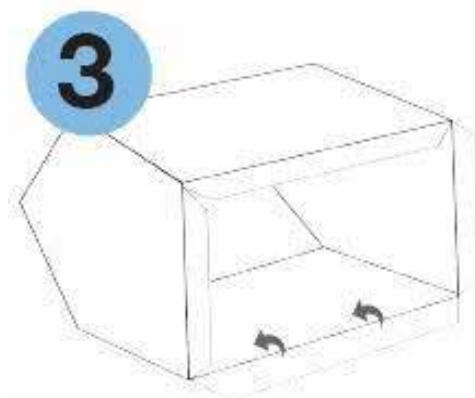
Kétféle típusú sarokvégek:

- fekete (6 db) - 90 fokos szögben hajlított
- fehér (4 db) - 135 fokos szögben hajlított



1. Rakja össze a házikó szerkezetét a színes matricák szerint és a különféle sarokvégek alapján, mint ahogy az a színes képen fel van tüntetve.

2. Egyenletesen húzza rá a szerkezetre a huzatot!



3. Most a szalagok segítségével rögzítse a játszószőnyeget a szerkezethez.